

Rechtlicher Rahmen für den Bau von Windenergieanlagen - Steuerungsmöglichkeit der Kommunen

Lena Bremekamp, Stabsstelle Energiewende, Windenergie und Klimaschutz
beim Regierungspräsidium Tübingen

Windenergieialog in Trochtelfingen

Auftaktveranstaltung

am 27. Juli 2022



Baden-Württemberg

REGIERUNGSPRÄSIDIUM TÜBINGEN

Planungsrecht

§ 1 Abs. 4 BauGB
Die Bauleitpläne
sind den Zielen der
Raumordnung
anzupassen.

Gegenstromprinzip
(§ 1 Abs.3 ROG)

Entwicklungsgebot
§ 8 Abs. 2 S.1
BauGB

Landesentwicklungsplan



Regionalplan

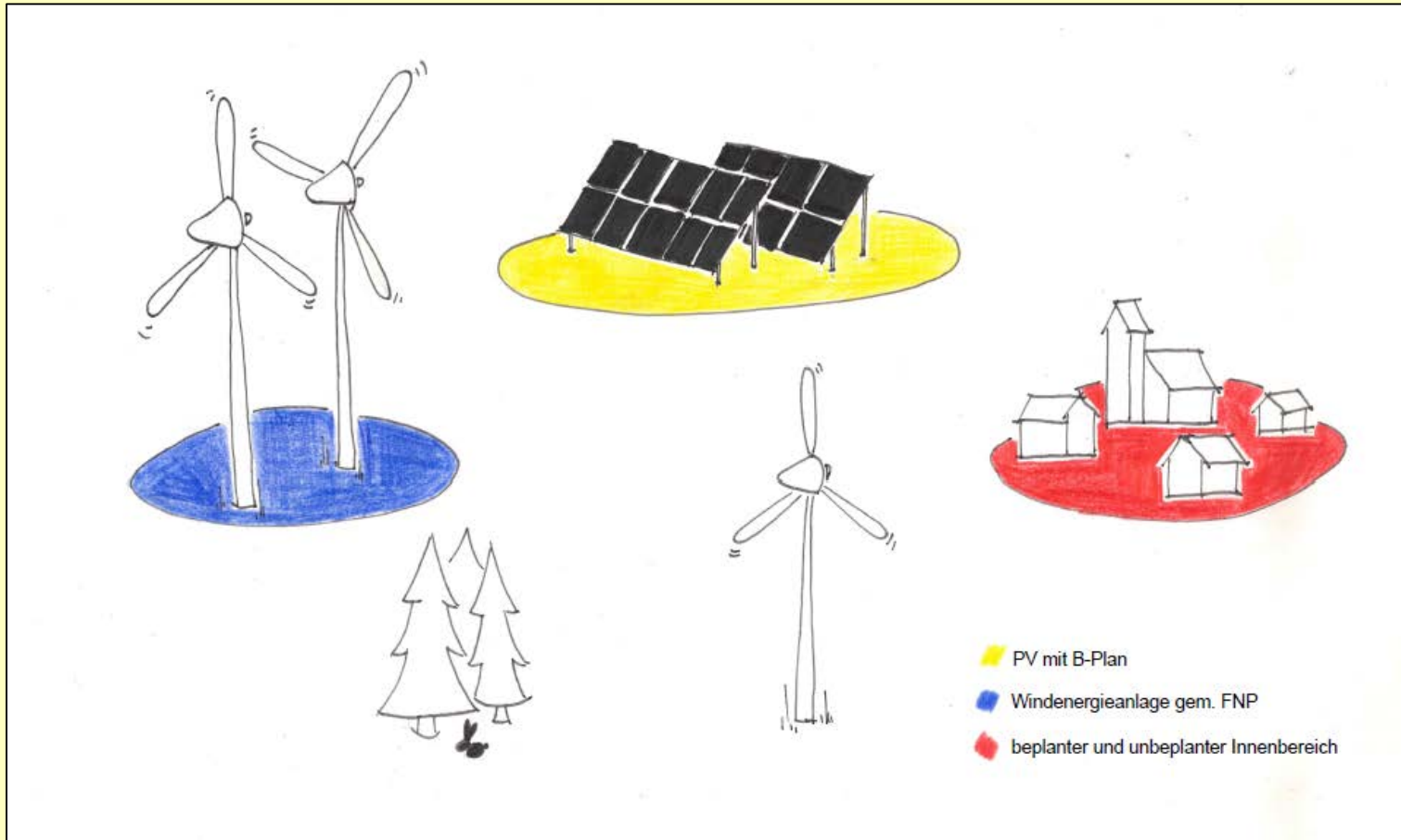


Flächennutzungsplan

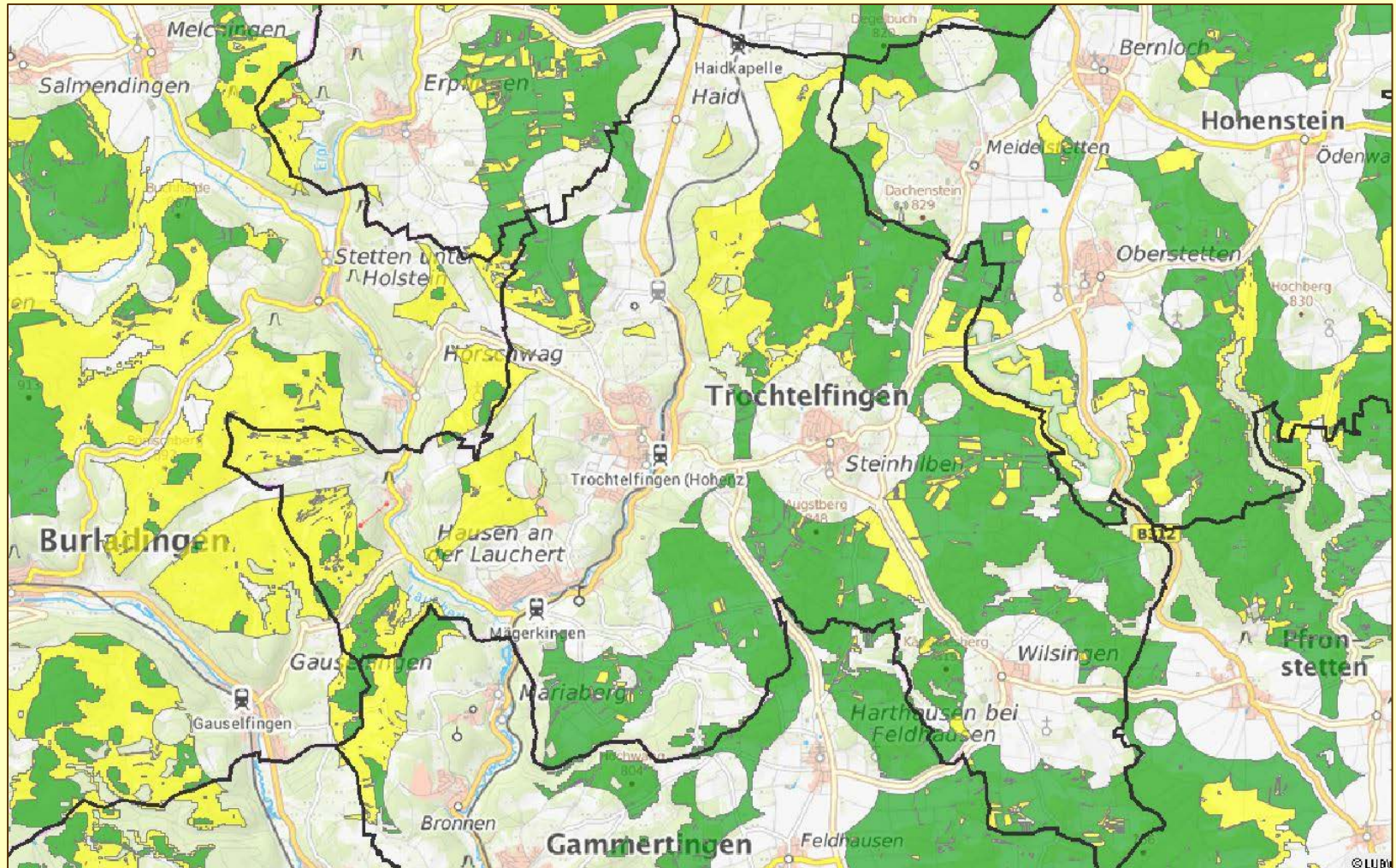


Bebauungsplan

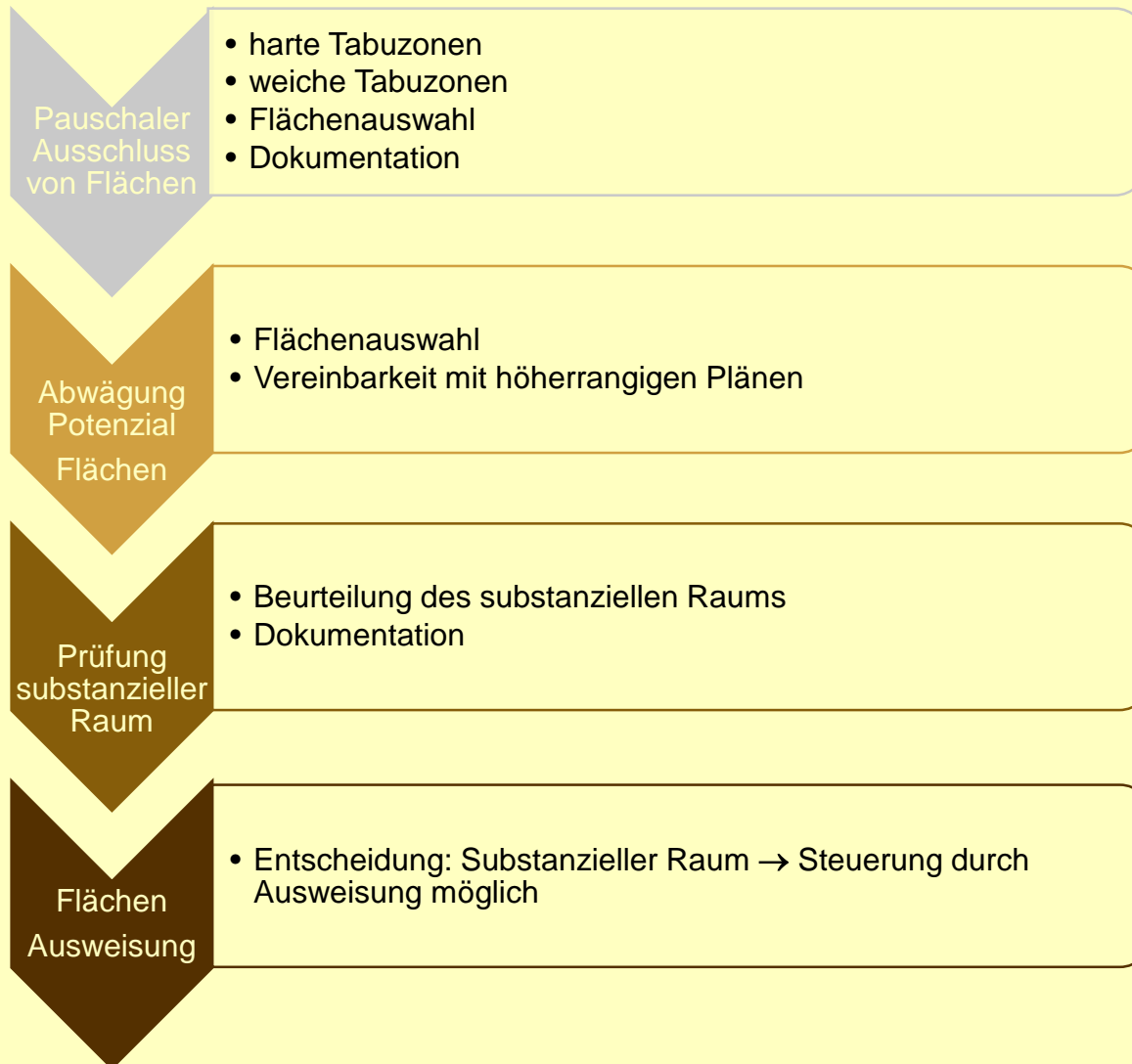
Planungsrecht



Potenziale für Windenergie



Verfahren Flächennutzungsplan Windkraft



Aktuelle Gesetzesänderungen

***Bund: Wind-an-
Land-Gesetz vom
21. Juni 2022***

Informelle und formelle Beteiligung in Planungs- und Genehmigungsverfahren



Quelle: Fachagentur für Wind; https://www.fachagentur-windenergie.de/fileadmin/files/Veroeffentlichungen/Planung/FA_Wind_Kurzinformation_Planverfahren_01-2022.pdf

Genehmigungsverfahren nach BlmSchG - allgemein

- Windenergieanlagen mit einer Gesamthöhe von mehr als 50 m bedürfen nach § 4 BlmSchG i.V.m. Nr. 1.6 des Anhangs 1 der 4. BlmSchV einer immissionsschutzrechtlichen Genehmigung
- zuständige Genehmigungsbehörde ist das Landratsamt
- komplexes Verfahren, indem die Vereinbarkeit des Vorhabens mit sämtlichen öffentlich- rechtlichen Vorschriften zu prüfen ist
- Gebundene Entscheidung: weist der Antragssteller die Vereinbarkeit mit den öffentlich- rechtlichen Vorschriften nach, muss ihm die Genehmigung erteilt werden.

Genehmigungsverfahren nach BImSchG – besondere Aspekte

Immissionsschutz:

- Lärm und Schattenwurf
- Vorlage von Gutachten
- Bewertung anhand von Richtwerten

Abstand zu Wohngebäuden:

- immissionsschutzrechtliche Abstände
- baurechtliche Abstände -> Gebot der Rücksichtnahme

Artenschutz:

- Kartierungen
- LUBW Hinweispapiere und Artenkarten

Vielen Dank für Ihr Interesse!

Ihre Ansprechpartnerinnen bei der Stabsstelle:

Frau Geiger- Mohr Tel.:+49 (7071) 757-177474

Frau Bremekamp Tel.:+49 (7071) 757-3820

Frau Moog Tel.: +49 (7071) 757-177907

E-Mail: stewk@rpt.bwl.de

Webseite: <https://rp.baden-wuerttemberg.de/rpt/stabsstelle-energiewende-windenergie-klimaschutz/>



LEGENDE

Windpotenziale auf Gebietsebene (Abfrage) ✕

🔄 Ansichten Filter

Summe rechnerisch maximaler Netto-Jahresstromertrag [MWh/a]

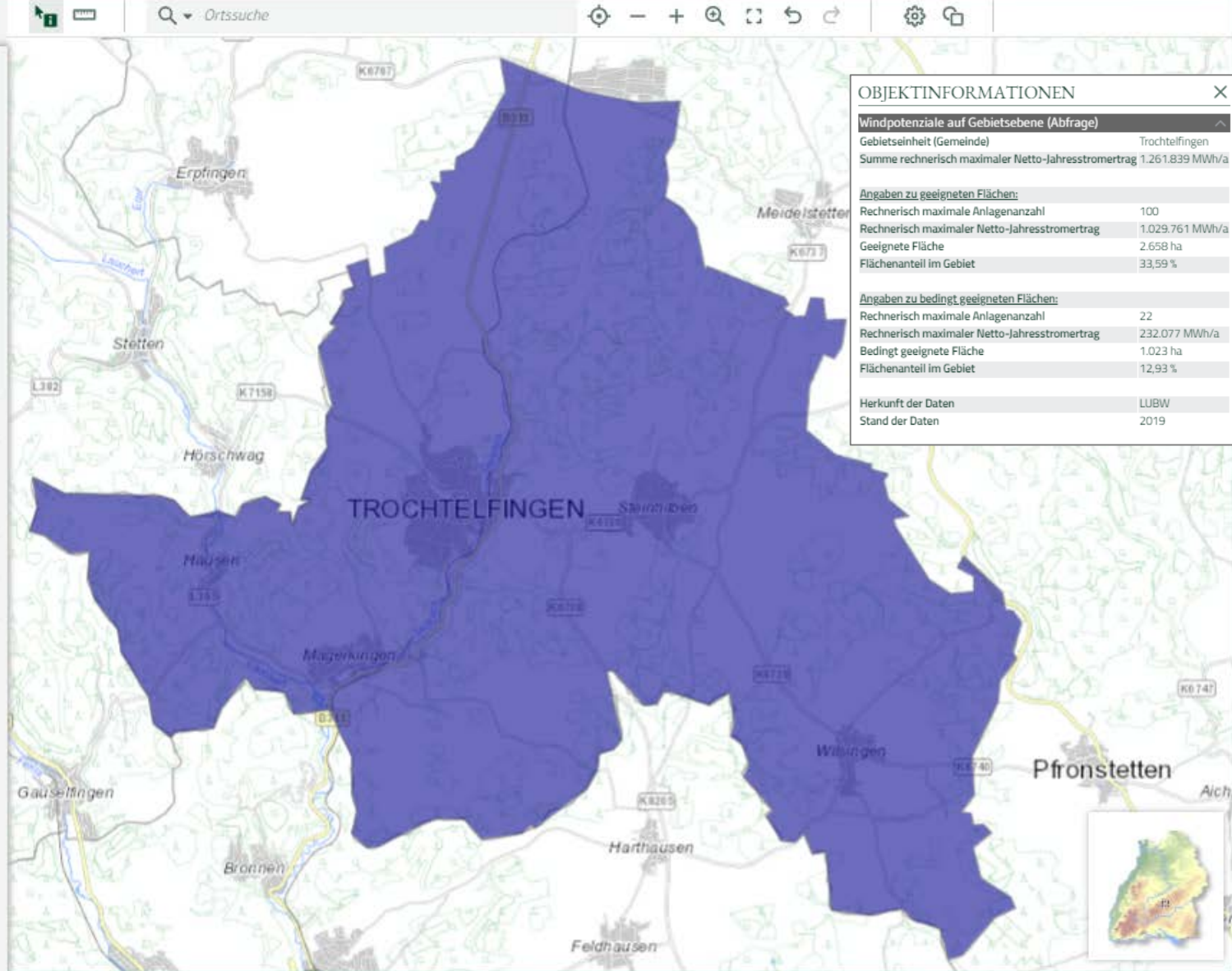
- > 1.000.000
- > 800.000 - 1.000.000
- > 400.000 - 800.000
- > 200.000 - 400.000
- > 100.000 - 200.000
- <= 100.000
- 0

Windpotenziale auf Gebietsebene

Hintergrundkarte

🔍 Liegenschaft und Gewässer

🔍 Digitales Orthophoto



OBJEKTINFORMATIONEN ✕

Windpotenziale auf Gebietsebene (Abfrage)

Gebietseinheit (Gemeinde) Trochtelfingen
Summe rechnerisch maximaler Netto-Jahresstromertrag 1.261.839 MWh/a

Angaben zu geeigneten Flächen:

Rechnerisch maximale Anlagenanzahl	100
Rechnerisch maximaler Netto-Jahresstromertrag	1.029.761 MWh/a
Geeignete Fläche	2.658 ha
Flächenanteil im Gebiet	33,59 %

Angaben zu bedingt geeigneten Flächen:

Rechnerisch maximale Anlagenanzahl	22
Rechnerisch maximaler Netto-Jahresstromertrag	232.077 MWh/a
Bedingt geeignete Fläche	1.023 ha
Flächenanteil im Gebiet	12,93 %

Herkunft der Daten LUBW
Stand der Daten 2019